

# MONTHLY MEMBERSHIP PROGRESS REPORT

地域 JAPAN

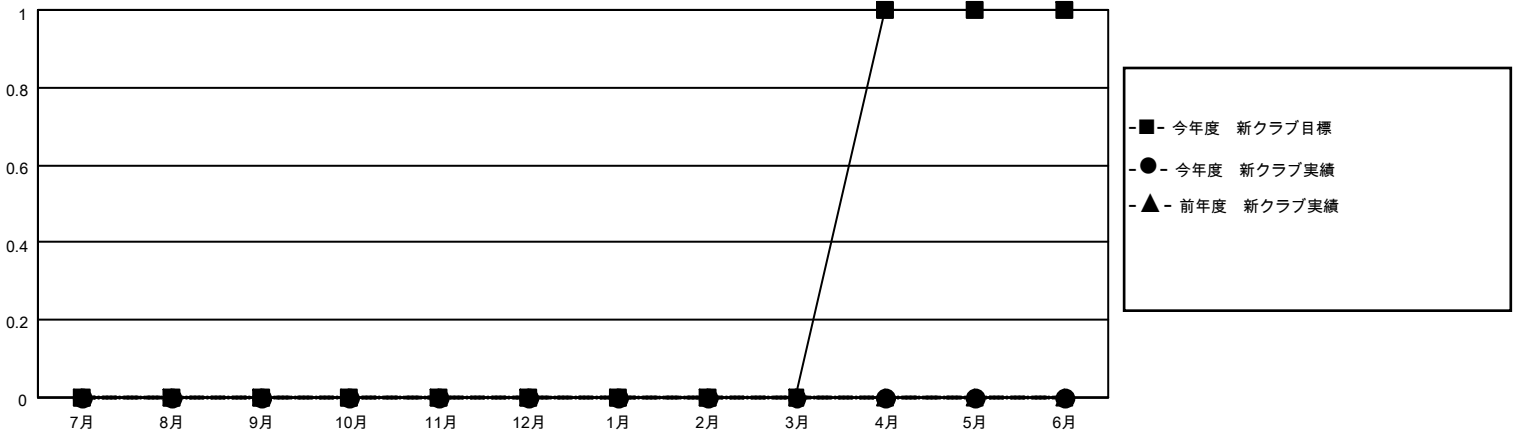
District 334 D

Results as of: 6/30/2021

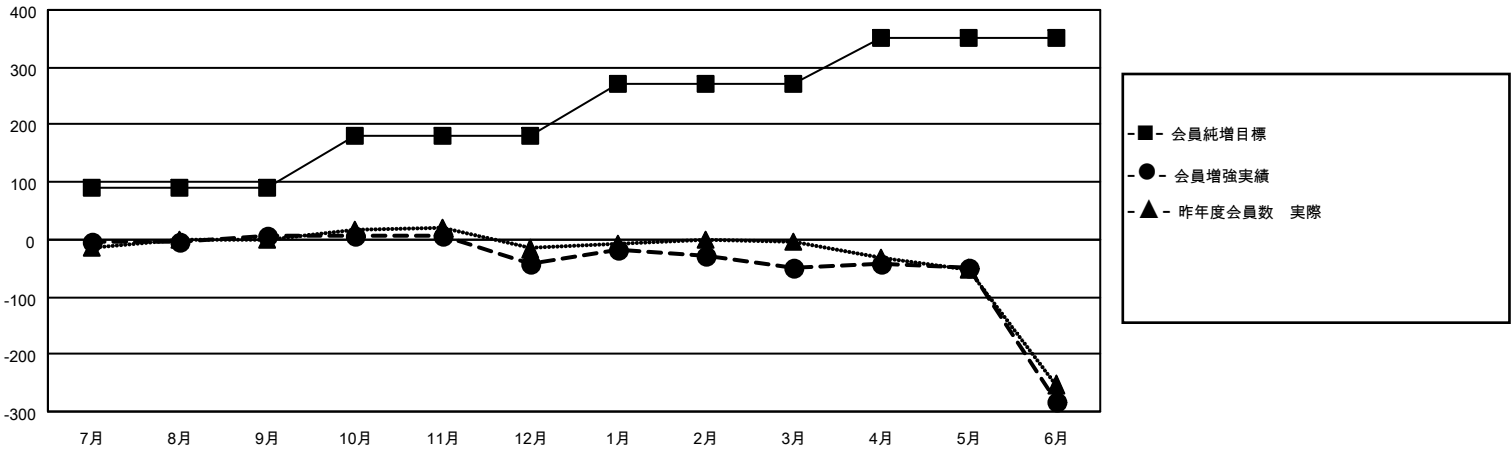
クラブ			
結果：2020-2021			
四半期	新クラブ目標	新クラブ	解散クラブ
7月/8月/9月	0	0	0
10月/11月/12月	0	0	0
1月/2月/3月	0	0	0
4月/5月/6月	1	0	3

名			
結果：2020-2021			
四半期	会員純増目標	会員増強実績	退会者(転籍を含む)実際
7月/8月/9月	90	91	83
10月/11月/12月	90	41	88
1月/2月/3月	90	55	61
4月/5月/6月	80	46	277

新クラブ目標及び実績累計



会員目標及び実績累計



解散クラブ: 3	67 CLUBS OF 96 一名以上の新会員を登録	男女別 男性 3,368 (70.30%) 女性 1,423 (29.70%)
退会者 物故会員 36 クラブ解散 50 その他 423 合計 509	<a href="#">会員累計データを見るには、ここをクリック</a>	世帯主/家族会員合計 2,688 国際会費半額の家族会員 1,384